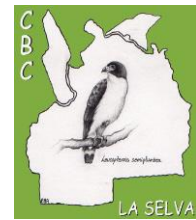


RESUMEN DEL VIGESIMO NOVENO CONTEO DE AVES LA SELVA – PARTE BAJA BRAULIO CARRILLO 14 diciembre 2013

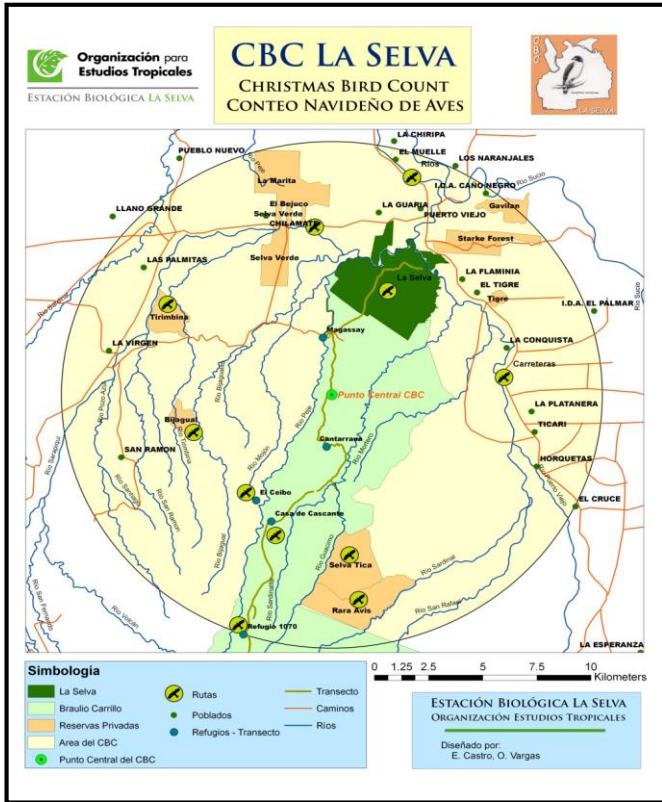


El conteo de aves navideño se inició en el año 1985. Tiene un área de 452 km cuadrados. En este primer conteo se reportaron 290 especies y 5,792 individuos. El punto central del círculo cuyo radio es de 12 km., se encuentra del Puesto Magsasay a 2.7 Km. al Sur sobre el Río Peje.

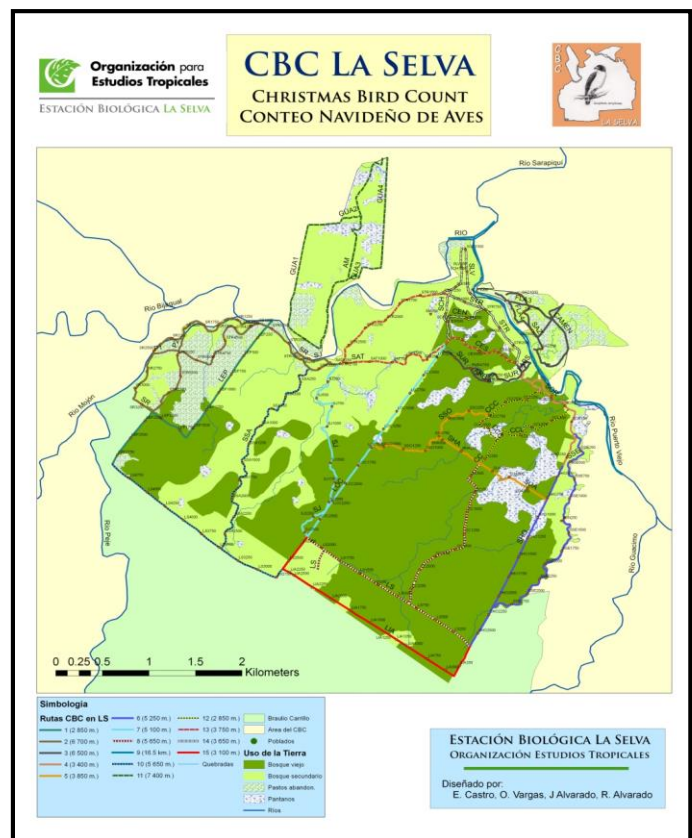
Este vigésimo noveno conteo se desarrolló bajo condiciones climáticas bastante favorables. Como en años anteriores tuvimos una buena participación de observadores locales y nacionales. Un total de 372 especies y 13,507 individuos. Alcanzando un total de 526 especies acumuladas en todos los conteos. Cuatro especies nuevas fueron agregadas a la lista:

Molothrus bonariensis (Shiny Cowbird), *Sporophila schistacea* (Slate-colored Seedeater), *Setophaga occidentalis* (Hermit Warbler), *Cyclarhis gujanensis* (Rufous-browed Peppershrike).

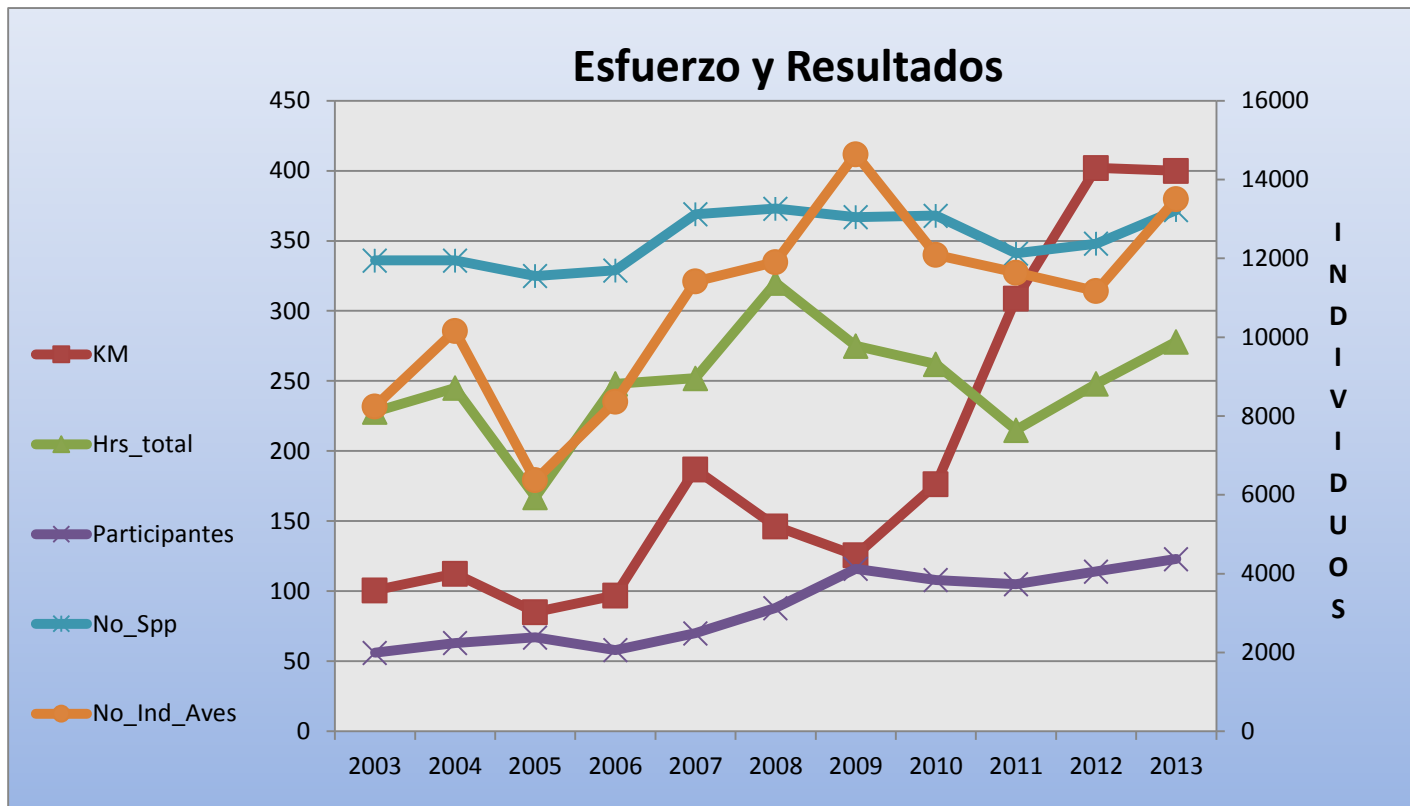
Este evento también colabora con el incremento de especies para la lista de Aves de La Selva, 3 nuevas especies: *Colaptes rubiginosus*, (Golden-olive Woodpecker), *Myrmotherula schisticolor* (Slaty Antwren) and *Lophotriccus pileatus*, (Scale-crested Pygmy-Tyrant) , estos resultados resaltan la justificación de continuar apoyando el crecimiento de una base de datos de casi 30 años de existencia.



El número de participantes este año fue de 123 y la mayoría nacionales representantes de diversas instituciones. Los participantes estuvieron organizados en 26 grupos, de estos 15 grupos cubrieron las diversas rutas establecidas dentro de La Selva, y un grupo recorrió por bote los ríos Puerto Viejo y Sarapiquí, los demás grupos se desplazaron a sitios fuera de la estación tales como: Refugios 1070 y Puesto Ceibo en el PNBC, Rara Avis, Selva Tica, La Tirimbina, Bijagual, Lapa Verde, Selva Verde y las carreteras alrededor de la Estación.



El esfuerzo de todos estos participantes representa un total de 278 horas de observación y 400 kilómetros recorridos a pie, en carro y en bote. El resultado de estos grupos fue de 372 especies y 13,507 individuos observados; este conteo alcanza la segunda posición después del record histórico del 2008.



Este grafico muestra el esfuerzo y resultados para los últimos 11 años.

COORDINADORES: Rodolfo Alvarado, Orlando Vargas, Enrique Castro
COMPILADORES: Joel Alvarado, James Zook

GRACIAS A TODOS LOS QUE CONTRIBUYERON CON ESTE EVENTO.

Próximo Conteo – Sábado 20 de Diciembre, 2014.

Visite el sitio: www.ots.ac.cr/cbc_laselvea

Personal de La Selva

